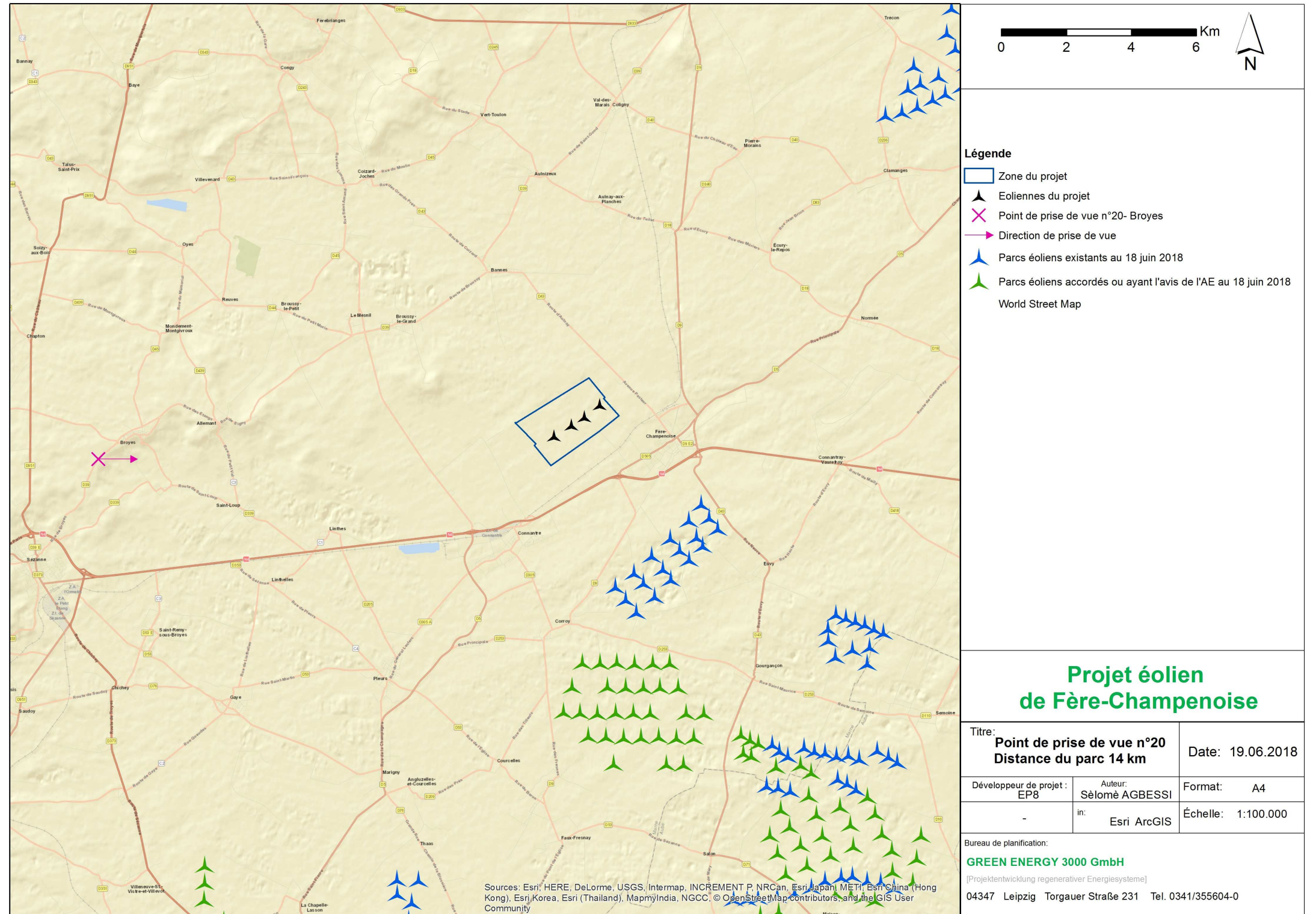


Photomontage n°20

Photomontage n°20 : Broyes

Situé sur le haut de la Cuesta d'Ile de France, ce point de vue offre un panorama sur la plaine crayeuse s'étendant au Sud de la commune de Broyes. L'ensemble des parcs éoliens situés au Sud de la RN 4 apparaissent en arrière-plan. Cependant, l'éloignement de ceux-ci limite leur impact visuel sur la lecture de ce paysage emblématique de la Champagne.

Les éoliennes du projet de Fère-Champenoise émergent à l'arrière de la butte de Chalmont, entrant ainsi en co-visibilité avec la Cuesta d'Ile de France. Les futures machines ne présentant pas une émergence supérieure à la hauteur de la Cuesta elles ne présentent ainsi pas d'effet d'écrasement de cette dernière. Malgré la présence des éoliennes du projet à l'arrière de la butte de Chalmont, la ligne d'horizon qui accompagne le regard depuis le sommet de la Cuesta vers la plaine de Champagne Crayeuse reste perceptible. L'impact des futures machines est également à nuancer car ponctuel au gré du déplacement de l'observateur le long de la D39.

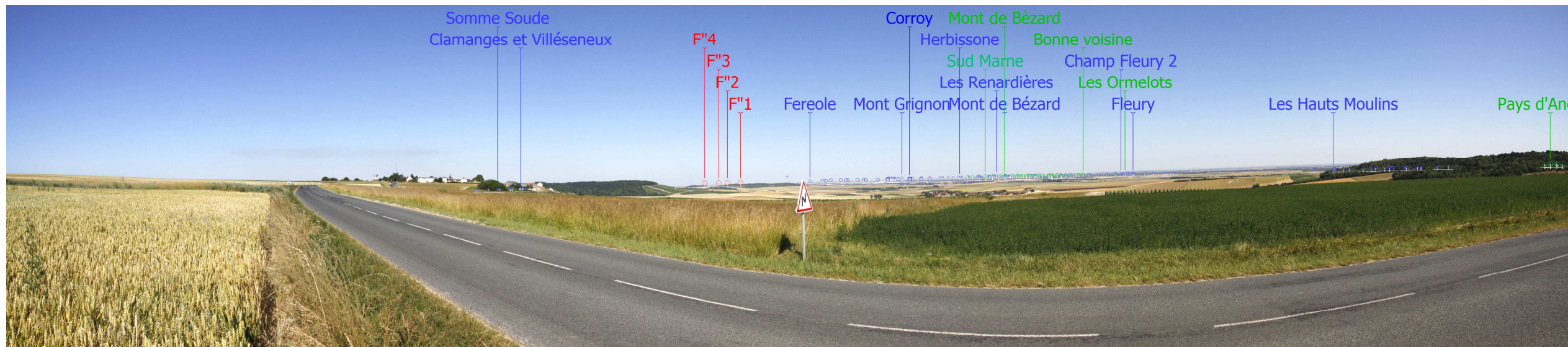




Le site actuel



Photomontage



Photomontage d'interprétation

Vision rapprochée (Angle de 50 à 60°)



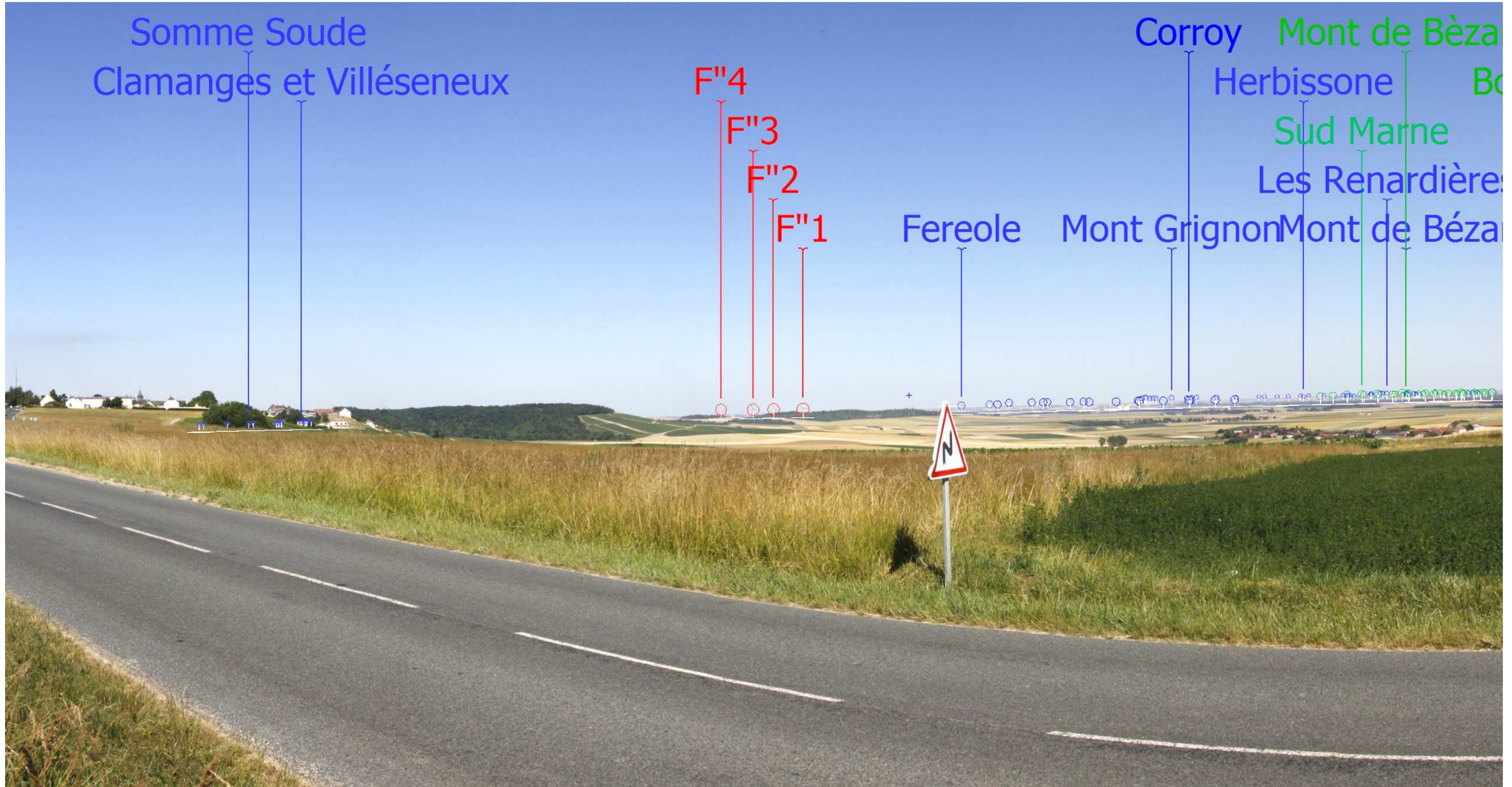
Le site actuel

Vision rapprochée (Angle de 50 à 60°)



Photomontage

Vision rapprochée (Angle de 50 à 60°)



Photomontage d'interprétation